

Dall'anno accademico 2018-2019, l'Università di Firenze offre un nuovo corso di laurea magistrale di eccellenza dal titolo "Geography, Spatial Management and Heritage for International Cooperation". Il corso forma esperti altamente qualificati nell'analisi, nella progettazione e nella gestione del territorio in grado di operare nel mercato del lavoro italiano e internazionale, e in particolare nel campo della cooperazione allo sviluppo. In ragione della proiezione verso il mercato del lavoro internazionale il corso viene offerto in inglese; gli insegnamenti obbligatori sono tuttavia disponibili anche in italiano.

A CHI SI RIVOLGE?

Il corso si rivolge a laureati triennali interessati ad acquisire competenze teoriche e metodologiche avanzate in molteplici campi, tra i quali: valorizzazione del patrimonio culturale e delle risorse turistiche; pianificazione e progettazione integrata per lo sviluppo urbano e territoriale; GIS; Remote Sensing; Big data.

Per i requisiti di partecipazione al corso cfr. www.spatialmanagement.unifi.it



Sede del Corso: Centro Storico di Firenze

PER INFORMAZIONI E ISCRIZIONE

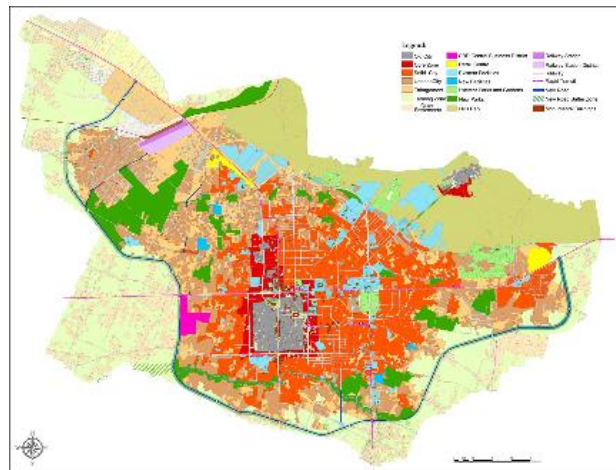
Sito: www.spatialmanagement.unifi.it

Tel: +39 055 2757 991/933

Indirizzo: Via S. Gallo, 10, 50129 Firenze. I candidati dovranno presentare domanda di partecipazione sul modello e in base ad indicazioni disponibili sul sito.

SBOCCHI PROFESSIONALI

- analista presso centri studi e di ricerca pubblici e privati nell'ambito degli studi urbani e territoriali
- operatore presso istituzioni pubbliche governative e locali nei settori della progettazione e gestione del territorio e delle risorse ambientali e culturali, in Italia e all'estero
- operatore presso agenzie internazionali e organizzazioni non governative (ONG) specializzate nel campo della cooperazione internazionale
- analista presso istituti e società specializzati nel trattamento e nell'interpretazione dell'informazione geografica e cartografica
- collaboratore nel campo dell'editoria geografica multimediale e attività di diffusione dell'informazione ambientale e turistica
- candidato alle prove di ammissione ai test per l'abilitazione all'insegnamento nella scuola secondaria.



Progetto: Masterplan strategico di Herat, Afghanistan, 2013

SEDE DEL CORSO

L'offerta formativa ha sede presso il Dipartimento di Eccellenza SAGAS dell'Università di Firenze (www.sagas.unifi.it), nel centro storico di Firenze.

L'ateneo offre una serie di servizi rivolti agli studenti: trasporti, mense e alloggi, attività sportive, musicali, teatrali e un gran numero di facilitazioni riservate agli studenti.



Progetto: Masterplan strategico di Bamian, Afghanistan, 2018

OPPORTUNITA'

Il corso offre molteplici opportunità di contatto con progetti internazionali di cooperazione allo sviluppo in contesti quali l'Afghanistan, il Myanmar, la Giordania, l'Armenia, ed occasioni per esperienze pratiche in collaborazione con organismi, enti territoriali e associazioni in Toscana e in Italia. La prospettiva internazionale del corso è arricchita dalla regolare integrazione nell'offerta didattica di corsi tenuti da *visiting professor* di riconosciuta fama internazionale. Il corso offre annualmente borse di studio per studenti stranieri o provenienti da fuori regione Toscana. Il corso è inoltre inserito nella Piattaforma di Alta Formazione prevista dal Partenariato per la Conoscenza dell'Agenzia Italiana per la Cooperazione allo Sviluppo (AICS). Il corso prevede annualmente l'erogazione di premi economici per gli studenti meritevoli. Gli studenti più meritevoli hanno infine l'opportunità di partecipare allo speciale Percorso di alta formazione interdisciplinare previsto dal Programma di Eccellenza del Dipartimento SAGAS.

I DOCENTI

Mirella Loda, presidente del corso. Dirige il Laboratorio di Geografia Sociale (www.lages.eu) ed è responsabile di qualificati progetti di cooperazione internazionale nel campo dell'analisi e della progettazione territoriale.

Margherita Azzari dirige il Laboratorio di Geografia Applicata (www.geografia-applicata.it). È specializzata nell'uso dei GIS applicati all'analisi del patrimonio storico-culturale e dell'ambiente.

Stefania Bertazzon si occupa di analisi spaziale attraverso metodologie quantitative, con particolare attenzione al tema del rapporto tra ambiente, salute e qualità della vita.

Matteo Puttilli si occupa di ricerche sui temi della giustizia socio-spaziale, della sostenibilità territoriale e dell'educazione geografica.

Giulio Giovannoni, urbanista. Si occupa di progettazione urbanistica con particolare riferimento alle periferie. Coordina la rete internazionale di ricerca www.crossdisciplinaryurbanspace.com

I TUTOR

Sara Bonati è specializzata in studi sull'adattamento al cambiamento climatico, governance del rischio e del disastro, paesaggio vulnerabile, contesti urbani e rurali con particolare attenzione ai conflitti ambientali e sociali, sostenibilità urbana

Stefano Bartolini è specializzato nell'elaborazione, analisi e rappresentazione di dati geografici in ambiente GIS, con un focus particolare sui temi dell'ambiente, del patrimonio culturale e dello sviluppo territoriale. Ha preso parte a progetti di cooperazione internazionale in Afghanistan e in Myanmar.

OFFERTA DIDATTICA

Nel **primo anno** gli studenti frequenteranno i seguenti insegnamenti caratterizzanti:

- Political Urban Geography / Geografia Politica Urbana
- Environment and Development / Ambiente e Sviluppo
- Cultural Anthropology / Antropologia Culturale
- Urban and Territorial Planning / Pianificazione Urbana e Territoriale
- Topography and Cartography / Topografia e Cartografia

Nel **secondo anno** lo studente ha a disposizione un ampio ventaglio di corsi che potrà scegliere in funzione dei propri interessi personali. L'offerta didattica viene erogata in stretto rapporto con i due Laboratori di eccellenza che hanno sede presso il Dipartimento: il Laboratorio di Geografia Sociale – LaGeS (www.lages.eu) e il Laboratorio di Geografia Applicata – LabGeo (www.geografia-applicata.it). Il corso orienta infine lo studente per lo svolgimento di stage e tirocini presso enti pubblici e privati nei settori dell'analisi e della progettazione territoriale e della cooperazione internazionale.



Progetto: I dehors a Firenze, 2017



UNIVERSITÀ
DEGLI STUDI
FIRENZE
SAGAS
DIPARTIMENTO DI STORIA,
ARCHEOLOGIA, GEOGRAFIA
ARTE E SPETTACOLO

Nuova Laurea Magistrale in

**Geography, Spatial
Management and
Heritage for
International
Cooperation**

**Geografia, gestione
del territorio e beni
culturali per la
cooperazione
internazionale**

UNIVERSITA' DEGLI STUDI
DI FIRENZE